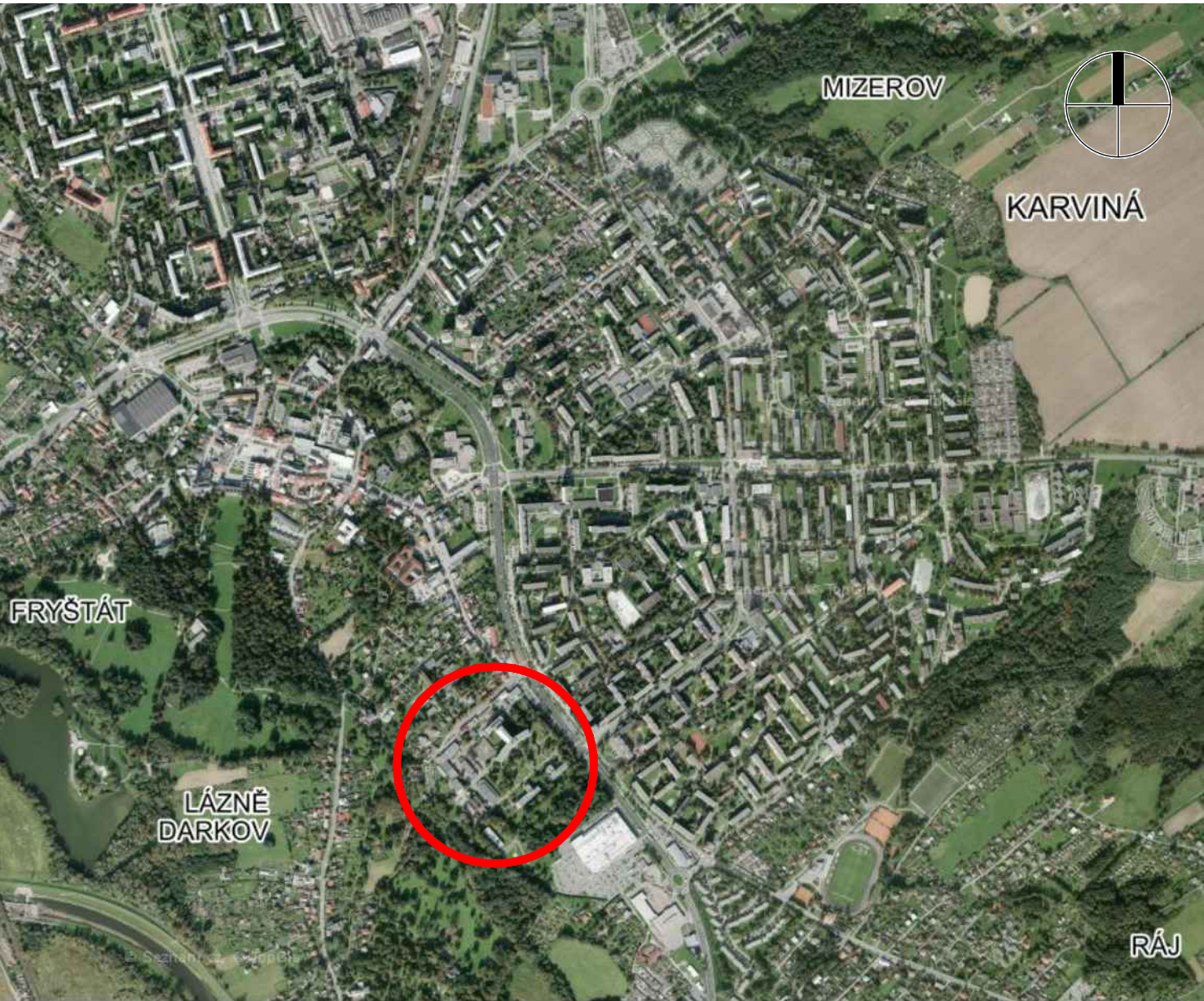


- LEGENDA**
- HRANICE AREÁLU NEMOCNICE
 - SO 01 - STAVEBNÍ ÚPRAVY 6.NP KŘÍDLA A
 - SO 02 - KABELOVÉ VEDENÍ NN
 - OSTATNÍ OBJEKTY VE SPRÁVĚ NSP KARVINÁ



MĚŘÍTKO 1:1500

NSP KARVINÁ-RÁJ		DOKUMENTACE PRO PROVÁDĚNÍ STAVBY	
Stavebník: Nemocnice s poliklinikou Karviná-Ráj Vydmutchov 399/5, 734 12, Karviná Ráj	Autorizační razítko:	Schema: 	
Generální projektant: MEDICOPROJECT, s.r.o. Kroftova 45, 616 00 BRNO tel.: 541 211 409 medicoproject@medicoproject.cz http://www.medicoproject.cz	Hlavní inženýr projektu: Ing. VLADIMÍR KUNDERA Ing. LUDEK VACULA	NsP Karviná Výstavba operačních sálů a dospávacího pokoje	
Zpracovatel částí: MEDICOPROJECT, s.r.o. STAVEBNÍ PROJEKČNÍ KANCELÁŘ Kroftova 45, 616 00 BRNO, tel: 541 211 409 E-mail: medicoproject@medicoproject.cz	Zodpovědný projektant Ing. VLADIMÍR KUNDERA 	Vypracoval Ing. MARTINA ZÁRUBOVÁ 	PARE:
Část PD:		Datum	Květen 2020
		Zakázkové číslo	DPS-03-2020
		Formát	6A4
		Stupeň	D.P.S.
SITUAČNÍ VÝKRES ŠIRŠÍCH VZTAHŮ		C.1	